

mira

Asennusohje seinänvieruskaivoille

Marraskuu 2017

Yleiset ohjeet seinänviereisten kaivojen asennukseen



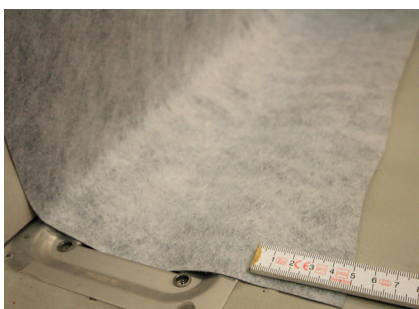
Lattiakaivoa, joka asennetaan lähemmäksi kuin 200mm etäisyydelle seinästä, kutsutaan seinänviereiseksi.



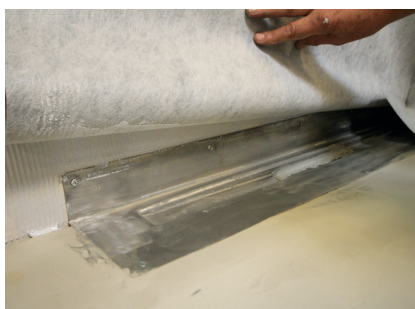
Puhdista kaivo öljyttömällä asetonilla ja hio muovipinnat hiekkapaperilla



Asenna mira vapourmat 4500-folio vähintään 50mm ylös seinälle ja 50mm kaivon reunojen ulkopuolelle. Folio tulee asentaa siten että seinän ja lattian rajaan ei tule liitosta.



Asenna folio vähintään 50mm ylös seinälle ja 50mm kaivon reunojen ulkopuolelle.



Asenna folio seinälle ja lattiakaivon päälle



Käytä asennuksessa mira 3690 one-seal liimaa ja 4568 liimakampaa

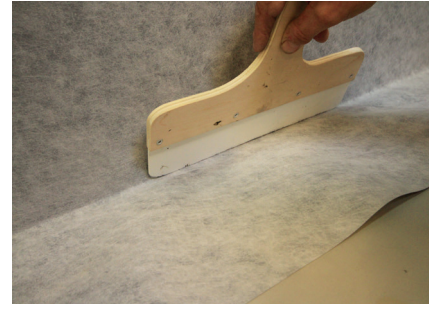
Blücher Waterline



Asenna 3690 one-seal puhdistetun lattiakaivon reunoille.



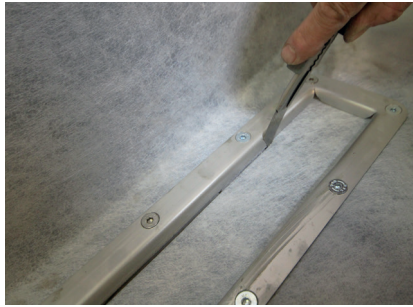
Levitä 3690 one-seal tasaisesti kaivon reunojen päälle sekä 50mm reunojen ulkopuolelle käyttäen 4568 liimakampaa.



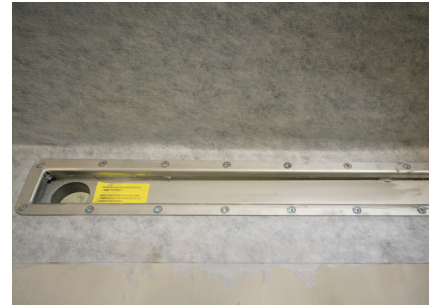
Käytä esim. tasoituslastaa folion asennuksessa lattian ja seinän rajaan.



Asenna kaivon kehys viimeistään 2 tuntia folion asennuksen jälkeen liiman ollessa vielä elastinen.



Kiinnitä kaivon kehys ruuveilla. Leikkaa folio kaivon kehyksen sisäpuolelta.



Tee lattia- ja seinäpintojen vedeneristys sekä keraaminen laatoitus valmiiksi mira- märkätilajärjestelmän ohjeiden mukaisesti.

Blücher Trio



Kulmakaivolle sopii kaivomansetti mira 4592A. Käytä asennuksessa 3690 one-seal liimaa, 4568 liimakampaa ja öljytöntä asetonia.



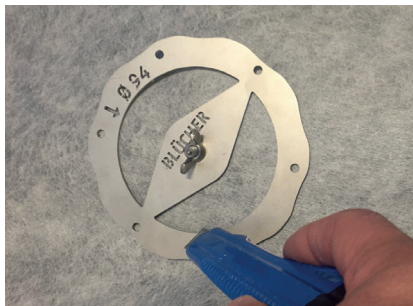
Merkitse kaivomansetin reunat alustaan. Asenna 3690 one-seal liima puhdistetulle reuna-alueelle sekä alustaan mansetin alle.



Levitä 3690 one-seal tasaisesti 4568 liimakammalla.



Käytä esim. tasoituslastaa folion asennuksessa lattian ja seinän rajaan.



Asemoi sabluuna kaivon päälle ja leikkaa mansettiin reikä sabluunan mukaisesti.



Tee lattia- ja seinäpintojen vedeneristys sekä keraaminen laatoitus valmiiksi mira-märkätilajärjestelmän mukaisesti.

Purus Line / Corner



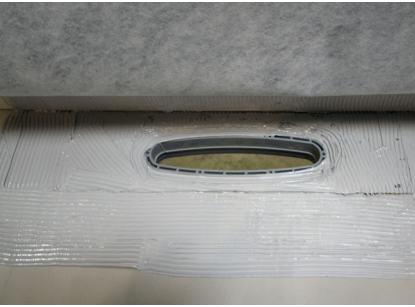
Käytä asennuksessa 3690 one-seal liimaa, 4568 liimakampaa ja hiekkapaperia. Karhenna kaivonreunat.



Asenna 3690 one-seal liima kaivon pintaan ja vähintään 50mm kaivon reunojen ulkopuolelle.



Levitä 3690 one-seal tasaisesti 4568 liimakammalla.



Asenna lattiafolio vähintään 50mm kaivon reunuksen yli.



Käytä esim. tasoituslastaa folion asennuksessa lattian ja seinän rajaan.

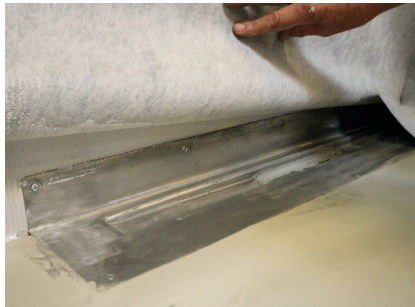


Kiinnitä kaivon kehys ruuveilla. Leikkaa folio kaivon kehysten sisäpuolelta. Tee lattia- ja seinäpintojen vedeneristys sekä keraaminen laatoitus valmiiksi mira-märkätilajärjestelmän mukaisesti.

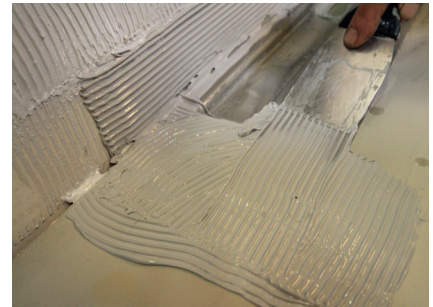
Unidrain



Käytä asennuksessa 3690 one-seal liimaa, 4568 liimakampaa ja öljytöntä asetonia.



Asenna 3690 one-seal liima kaivon pintaan ja vähintään 50mm kaivon reunojen ulkopuolelle.



Levitä 3690 one-seal tasaisesti 4568 liimakammalla.



Asenna lattiakaivo vähintään 50mm kaivon metallireunuksen yli.

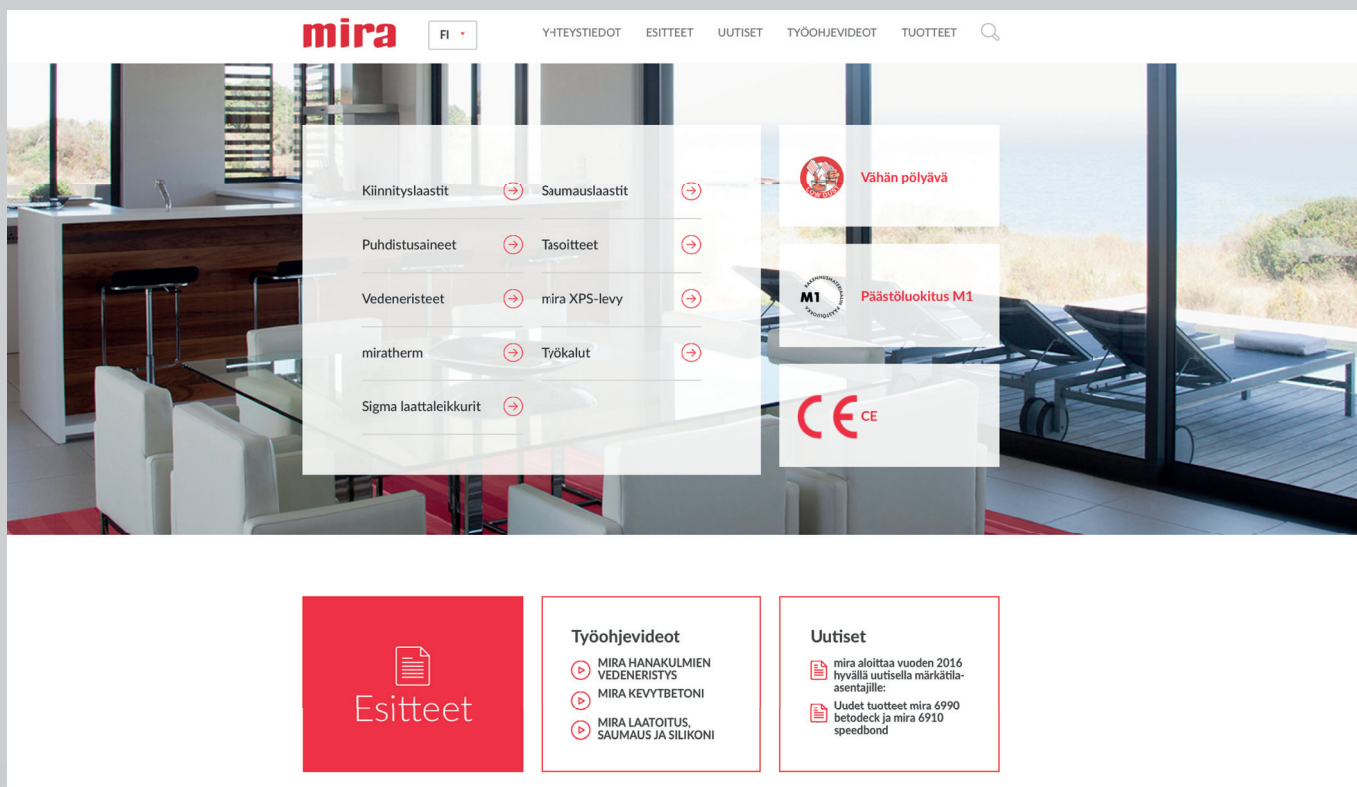


Kiinnitä folio nurkkaan 3690 one-seal liimalla.



Leikkaa folio kaivon kehysten sisäpuolelta. Tee lattia- ja seinäpintojen vedeneristys sekä keraaminen laatoitus valmiiksi mira-märkätilajärjestelmän mukaisesti.

mira - luotettavuutta märkätiloihin



The screenshot shows the mira website interface. At the top, there is a navigation bar with the 'mira' logo, a language selector set to 'FI', and menu items: Y-TYESTIEDOT, ESITTEET, UUTISET, TYÖOHJEVIDEOT, and TUOTTEET. Below the navigation bar is a large image of a modern kitchen. Overlaid on this image is a white menu with red arrows pointing to various product categories: Kiinnityslaastit, Saumauslaastit, Puhdistusaineet, Tasoitteet, Vedeneristeet, mira XPS-levy, miratherm, Työkalut, and Sigma laattaleikkurit. To the right of the menu, there are two circular icons: one with a red 'Vähän pölyävä' (Low dust) label and another with 'M1' and 'Päästöluokitus M1' (Emission class M1). Below the menu, there is a red 'Esitteet' (Brochures) button and two white boxes with red borders. The first box is titled 'Työohjevideot' (Work instruction videos) and lists: MIRA HANAKULMIEN VEDENERISTYS, MIRA KEVYTBETONI, and MIRA LAATOITUS, SAUMAUS JA SILIKONI. The second box is titled 'Uutiset' (News) and lists: mira aloittaa vuoden 2016 hyvällä uutisella märkätila-asentajille: and Uudet tuotteet mira 6990 betodeck ja mira 6910 speedbond.

- Vedeneristystuotteet
- Tasoitteet
- Kiinnityslaastit
- Saumalaastit
- Puhdistus- ja hoito-ohjeet

Olemme valmistaneet sementtipohjaisia rakennuslaasteja yli 50 vuotta. Olemme keskittyneet laatoitustuotteiden, vedeneristeiden sekä keraamisten laattojen ja luonnonkivien huolto- ja puhdistusaineiden valmistukseen.

Myynti ja tuki

mira tuotteet saatavilla rakennustarvike-liikkeistä kautta maan.

Lisätietoa tuotteista ja niiden käytöstä jälleenmyyjiltä ja mira-teamilta.

mira tuotevalikoiman ja ohjeet löydät kotisivuilta www.miralaastit.fi

mira

ehitusmaterjalid

Segu 8, Saue, 76505 Eesti
Puh. +372 679 0670
e-mail: info@mira.ee
www.miralaastit.fi